

Regionsprofil Statistik 2023

Außervillgraten

Gemeinde 70706



Übergeordneter Planungsverband der Gemeinde

Planungsverband	Einwohner
Osttiroler Oberland	8.970

Impressum

Titel	Regionsprofil Statistik 2023 - Außervillgraten - Gemeinde 70706
Ausgabe	1. Ausgabe
Datum	16. Februar 2024
Herausgeber	Amt der Tiroler Landesregierung Abteilung Raumordnung und Statistik Landesstatistik Tirol
Bearbeitung	MMag. Mario Stadler
Redaktion	Mag. Manfred Kaiser
Adresse	Landhaus 2 Heiliggeiststraße 7-9 6020 Innsbruck
Telefon	0043-512-508-3632
Email	raumordnung.statistik@tirol.gv.at
Website	https://www.tirol.gv.at/statistik



Anmerkungen

Nachdruck - auch auszugsweise - ist nur mit Quellenangabe gestattet.

Wenn bei Begriffen, die sich auf Personengruppen beziehen, nur die männliche Form gewählt wurde, so ist dies nicht geschlechtsspezifisch gemeint, sondern geschah ausschließlich aus Gründen der besseren Lesbarkeit.

Inhaltsverzeichnis

Tabellenverzeichnis	iv
Abbildungsverzeichnis	v
1 Flächen	1
2 Naturschutzgebiete	2
3 Bauentwicklung	3
4 Wohnbevölkerung	5
5 Privathaushalte	8
6 Wirtschaft und Beschäftigung	9
7 Land- und Forstwirtschaft	11
8 Tourismus	13
9 Grundversorgung der Tiroler Bevölkerung	18
10 Gemeindefinanzen	19

Tabellenverzeichnis

1.1 Flächennutzung 2023	1
1.2 Widmungsbestand 2022	1
2.1 Naturschutz 2023	2
3.1 Anzahl der Gebäude 2023	3
3.2 Überwiegende Gebäudenutzung 2023	3
3.3 Anzahl der Wohnungen 2023	4
4.1 Anzahl und Entwicklung der Wohnbevölkerung	5
4.2 Altersstruktur 2023	5
4.3 Höchste abgeschlossene Ausbildung 2021	6
4.4 Veränderung der Wohnbevölkerung seit 1961 - Volkszählung bzw. Registerzählung	6
4.5 Veränderung der Wohnbevölkerung - Bevölkerungsregister	6
4.6 Wanderungen	7
4.7 Geburten und Sterbefälle	7
5.1 Anzahl und Entwicklung der Privathaushalte	8
5.2 Durchschnittliche Haushaltsgröße	8
5.3 Anzahl und Entwicklung der Einpersonenhaushalte	8
6.1 Erwerbstätige am Arbeitsort (gesamt)	9
6.2 Erwerbstätige am Arbeitsort nach wirtschaftlicher Zugehörigkeit	9
6.3 Erwerbstätige am Wohn- und Arbeitsort	10
6.4 Berufspendler	10
7.1 Anzahl und Entwicklung der Land- und Forstwirtschaftlichen Betriebe	11
7.2 Betriebe nach Erwerbsart 2020	11
7.3 Betriebe mit Erschwernispunkten 2020	12
8.1 Nächtigungsentwicklung - Winter seit 1981	13
8.2 Nächtigungsentwicklung - Winter 2012 bis 2023	13
8.3 Nächtigungen nach Unterkunftsarten - Winter 2023	14
8.4 Nächtigungsentwicklung - Sommer seit 1981	14
8.5 Nächtigungsentwicklung - Sommer 2012 bis 2023	15
8.6 Nächtigungen nach Unterkunftsarten - Sommer 2023	15
8.7 Betten - Winter 2023	16
8.8 Betten - Sommer 2023	17
8.9 Auslastung 2023	17
9.1 Einrichtungen zur Grundversorgung der Tiroler Bevölkerung 2023	18
10.1 Eigene Steuern ¹	19
10.2 Eigene Steuern pro Einwohner	19
10.3 Abgabenertragsanteile ¹	20
10.4 Abgabenertragsanteile pro Einwohner	20

Abbildungsverzeichnis

3.1 Entwicklung der Anzahl an Gebäuden	3
4.1 Entwicklung der Wohnbevölkerung	5
6.1 Entwicklung der Erwerbstätigen am Arbeitsort	9
7.1 Entwicklung der Anzahl an land- und forstwirtschaftlichen Betrieben	11
8.1 Nächtigungsentwicklung im Winter	13
8.2 Nächtigungsentwicklung im Sommer	15
8.3 Nächtigungsentwicklung im Vergleich Winter zu Sommer	16
10.1 Entwicklung der Eigenen Steuern	20
10.2 Entwicklung der Abgabenertragsanteile	21

1 Flächen

Tabelle 1.1: Flächennutzung 2023

Flächenart in km ²	Außervillgraten	Bezirk LI	Tirol
Fläche	79,1	2.020,1	12.648,4
Dauersiedlungsraum	4,4	175,7	1.573,0
Anteil am Dauersiedlungsraum	5,6	8,7	12,4

Quelle: Bundesamt für Eich- und Vermessungswesen

Tabelle 1.2: Widmungsbestand 2022

Widmungskategorie	Fläche in ha	m ² / Einwohner			Anteil am DSR in %		
		Außervillgraten	Bezirk LI	Tirol	Außervillgraten	Bezirk LI	Tirol
Bauland und Sonderflächen ¹	12,5	171,0	366,3	293,1	2,8	10,2	14,4
Wohngebiete	7,3						
Mischgebiete	1,1						
Gewerbe- und Industriegebiete	0,3						
Baulandähnliche Sonderflächen	3,8						
Landwirtschaftliche Sonderflächen	3,8						

Quelle: AdTLR, Abt. Raumordnung und Statistik

¹ ausgenommen freilandähnliche Sonderflächen und landwirtschaftliche Sonderflächen

DSR = Dauersiedlungsraum

2 Naturschutzgebiete

Tabelle 2.1: Naturschutz 2023

Schutzgebiete	Fläche in ha	Anteil an Gesamtfläche in %	Anteil der Schutzgebiete an der Gesamtfläche in %	
			Außervillgraten	Bezirk LI Tirol
Nationalpark Kernzonen	-	-	17,2	2,7
Nationalpark Außenzonen	-	-	13,1	2,1
Naturschutzgebiete	-	-	-	5,9
Landschaftsschutzgebiete	-	-	0,2	5,3
Geschützte Landschaftsteile	-	-	-	0,1
Ruhegebiete	-	-	-	10,8
Sonderschutzgebiete	-	-	-	0,0
Schutzgebiete insgesamt	-	-	30,5	26,9

Quelle: AdTLR, Abt. Umweltschutz

3 Bauentwicklung

Tabelle 3.1: Anzahl der Gebäude 2023

Jahr	Gebäude			Index 2001 = 100		
	Außervillgraten	Bezirk LI	Tirol	Außervillgraten	Bezirk LI	Tirol
1971	179	7.861	91.331	78,5	61,1	56,6
1981	207	9.481	116.875	90,8	73,7	72,5
1991	231	10.933	138.537	101,3	85,0	85,9
2001	228	12.858	161.261	100,0	100,0	100,0
2011	229	14.074	177.745	100,4	109,5	110,2
2021	250	15.265	193.876	109,6	118,7	120,2
2023	260	16.860	213.503	114,0	131,1	132,4

Quelle: Statistik Austria, Gebäude und Wohnungsregister

Abbildung 3.1: Entwicklung der Anzahl an Gebäuden

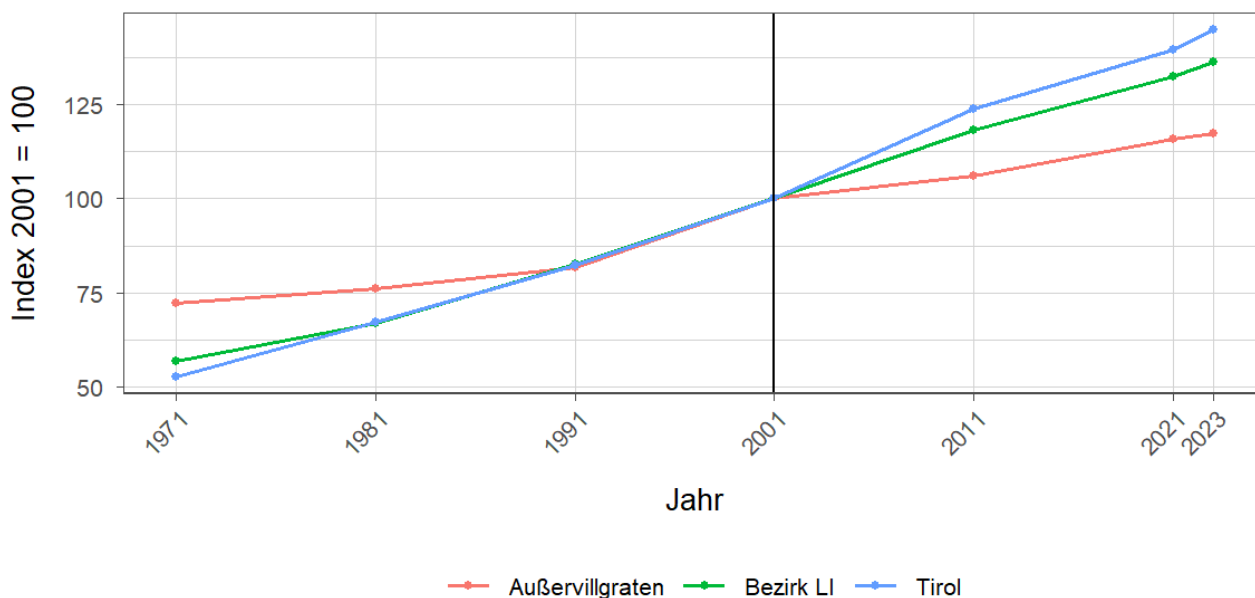


Tabelle 3.2: Überwiegende Gebäudenutzung 2023

Gebäudenutzung	Anzahl	Anzahl an allen Gebäuden in %		
	Außervillgraten	Bezirk LI	Tirol	
Gebäude mit einer Wohnung	193	74,2	55,3	45,2
Gebäude mit zwei oder mehr Wohnungen	40	15,4	24,5	34,7
Wohngebäude von Gemeinschaften	-	-	0,1	0,3
Hotels und ähnliche Gebäude	4	1,5	3,4	4,1
Andere Gebäude ¹	23	8,8	16,7	15,7

Quelle: Statistik Austria, Gebäude und Wohnungsregister

¹ umfasst Bürogebäude, Gebäude des Groß- oder Einzelhandels, Gebäude des Verkehrs- oder Nachrichtenwesens, Werkstätten, Industrie- oder Lagerhallen, Gebäude für Kultur- und Freizeitzwecke sowie des Bildungs- und Gesundheitswesens, Gebäude mit sonstiger Nutzung.

Tabelle 3.3: Anzahl der Wohnungen 2023

Jahr	Wohnungen			Index 2001 = 100		
	Außervillgraten	Bezirk LI	Tirol	Außervillgraten	Bezirk LI	Tirol
1971	187	10.791	160.196	72,2	56,9	52,8
1981	197	12.675	203.762	76,1	66,8	67,1
1991	212	15.679	249.774	81,9	82,7	82,3
2001	259	18.967	303.632	100,0	100,0	100,0
2011	275	22.423	375.583	106,2	118,2	123,7
2021	300	25.122	423.796	115,8	132,5	139,6
2023	304	25.866	439.539	117,4	136,4	144,8

Quelle: Statistik Austria, Gebäude und Wohnungsregister

4 Wohnbevölkerung

Tabelle 4.1: Anzahl und Entwicklung der Wohnbevölkerung

Jahr	Personen			Index 2001 = 100		
	Außervillgraten	Bezirk LI	Tirol	Außervillgraten	Bezirk LI	Tirol
1961	1.030	41.123	462.899	105,4	81,6	68,7
1971	1.152	45.569	540.771	117,9	90,4	80,3
1981	1.171	47.494	586.663	119,9	94,2	87,1
1991	1.026	48.338	631.410	105,0	95,9	93,8
2001	977	50.404	673.504	100,0	100,0	100,0
2011	785	49.319	709.319	80,3	97,8	105,3
2021	739	48.872	762.652	75,6	97,0	113,2
2023	731	48.854	771.304	74,8	96,9	114,5

Quelle: Statistik Austria, (bis inkl. 2001) Volkszählung, (ab 2011) Registerzählung

Abbildung 4.1: Entwicklung der Wohnbevölkerung

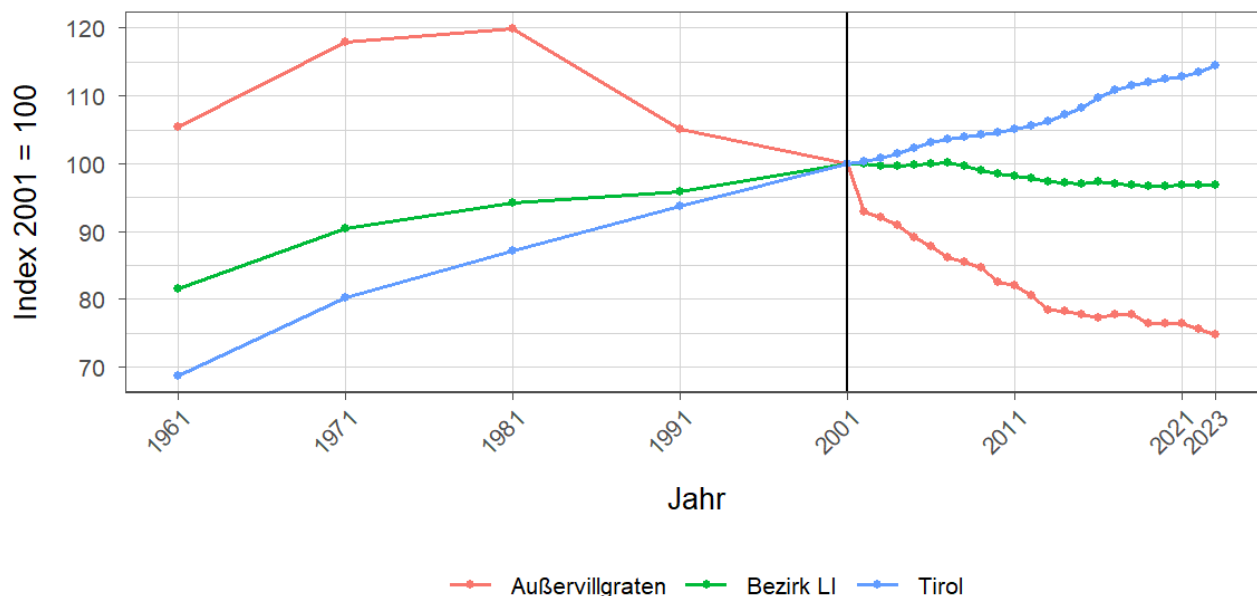


Tabelle 4.2: Altersstruktur 2023

Alter	Personen			in % der Wohnbevölkerung		
	Außervillgraten	Bezirk LI	Tirol	Außervillgraten	Bezirk LI	Tirol
unter 15	109	7.027	112.127	14,9	14,4	14,5
15 bis 64	437	31.389	512.918	59,8	64,3	66,5
65 oder älter	185	10.438	146.259	25,3	21,4	19,0

Quelle: Statistik Austria, (bis inkl. 2001) Volkszählung, (ab 2011) Bevölkerungsregister

Tabelle 4.3: Höchste abgeschlossene Ausbildung 2021

Bildung	Personen			in % der Wohnbevölkerung im Alter von 15 u. mehr Jahren		
	Außervillgraten	Bezirk LI	Tirol	Außervillgraten	Bezirk LI	Tirol
Pflichtschule	157	9.252	159.879	25,0	22,1	24,5
Lehrabschluss	213	15.260	212.344	33,9	36,5	32,6
Berufsbild. mittlere S.	163	8.358	98.123	25,9	20,0	15,1
Allg. bild. höhere S.	15	1.525	36.447	2,4	3,6	5,6
Berufsbild. höhere S.	45	3.043	48.281	7,2	7,3	7,4
Kolleg	1	263	4.370	0,2	0,6	0,7
Akademie	10	929	13.080	1,6	2,2	2,0
Hochschule	25	3.202	79.173	4,0	7,7	12,1

Quelle: Statistik Austria, Abgestimmte Erwerbsstatistik

Tabelle 4.4: Veränderung der Wohnbevölkerung seit 1961 - Volkszählung bzw. Registerzählung

Jahr	Insgesamt	Wanderungs- saldo	Geburten- bilanz	in % der Wohnbevölkerung 1961		
				Insgesamt	Wanderungs- saldo	Geburten- bilanz
1961/1971	122	-75	197	11,8	-7,3	19,1
1971/1981	19	-106	125	1,8	-10,3	12,1
1981/1991	-145	-197	52	-14,1	-19,1	5,0
1991/2001	-49	-97	48	-4,8	-9,4	4,7
2001/2011	-192	-205	13	-18,6	-19,9	1,3
2011/2021	-46	-70	24	-4,5	-6,8	2,3

Quelle: Statistik Austria, Volkszählung bzw. Bevölkerungsregister

Tabelle 4.5: Veränderung der Wohnbevölkerung - Bevölkerungsregister

Jahr	Insgesamt	Wanderungs- saldo	Geburten- bilanz	jährliche Veränderung in %		
				Insgesamt	Wanderungs- saldo	Geburten- bilanz
2016	4	-5	9	0,5	-0,7	1,2
2017	1	-2	3	0,1	-0,3	0,4
2018	-14	-13	-1	-1,8	-1,7	-0,1
2019	-	5	-5	-	0,7	-0,7
2020	-1	-5	4	-0,1	-0,7	0,5
2021	-7	-10	3	-0,9	-1,3	0,4
2022	-8	-8	-	-1,1	-1,1	-
2016/2022	-25	-38	13	-3,3	-5,0	1,7

Quelle: Statistik Austria, Bevölkerungsregister

Tabelle 4.6: Wanderungen

Jahr	Personen			jährliche Veränderung in %		
	Zuzüge	Wegzüge	Saldo	Zuzüge	Wegzüge	Saldo
2016	13	18	-5	1,7	2,4	-0,7
2017	17	19	-2	2,2	2,5	-0,3
2018	14	27	-13	1,8	3,6	-1,7
2019	16	11	5	2,1	1,5	0,7
2020	6	11	-5	0,8	1,5	-0,7
2021	7	17	-10	0,9	2,3	-1,3
2022	9	17	-8	1,2	2,3	-1,1
2016/2022	82	120	-38	10,8	15,8	-5,0

Quelle: Statistik Austria, Wanderungsstatistik

Tabelle 4.7: Geburten und Sterbefälle

Jahr	Personen			jährliche Veränderung in %		
	Geburten	Sterbefällr	Saldo	Geburten	Sterbefällr	Saldo
2016	13	4	9	1,7	0,5	1,2
2017	5	2	3	0,7	0,3	0,4
2018	6	7	-1	0,8	0,9	-0,1
2019	6	11	-5	0,8	1,5	-0,7
2020	9	5	4	1,2	0,7	0,5
2021	7	4	3	0,9	0,5	0,4
2022	6	6	-	0,8	0,8	-
2016/2022	52	39	13	6,8	5,1	1,7

Quelle: Statistik Austria, Natürliche Bevölkerungsbewegung

5 Privathaushalte

Tabelle 5.1: Anzahl und Entwicklung der Privathaushalte

Jahr	Haushalte			Index 2001 = 100		
	Außervillgraten	Bezirk LI	Tirol	Außervillgraten	Bezirk LI	Tirol
1961	153	8.882	123.705	64,8	52,4	47,5
1971	173	10.281	157.267	73,3	60,7	60,3
1981	187	11.889	188.898	79,2	70,2	72,5
1991	197	14.206	219.783	83,5	83,9	84,3
2001	236	16.939	260.660	100,0	100,0	100,0
2011	227	18.667	296.712	96,2	110,2	113,8
2021	246	20.544	334.096	104,2	121,3	128,2

Quelle: Statistik Austria, Volkszählung bzw. Registerzählung, Abgestimmte Erwerbsstatistik

Tabelle 5.2: Durchschnittliche Haushaltsgröße

Jahr	Personen pro Haushalte		
	Außervillgraten	Bezirk LI	Tirol
1961	6,7	4,6	3,7
1971	6,7	4,4	3,4
1981	6,3	4,0	3,1
1991	5,2	3,4	2,8
2001	4,1	3,0	2,6
2011	3,5	2,6	2,4
2021	3,0	2,4	2,2

Quelle: Statistik Austria, Volkszählung bzw. Registerzählung, Abgestimmte Erwerbsstatistik

Tabelle 5.3: Anzahl und Entwicklung der Einpersonenhaushalte

Jahr	Haushalte			in % der Privathaushalte		
	Außervillgraten	Bezirk LI	Tirol	Außervillgraten	Bezirk LI	Tirol
1961	4	1.039	16.090	2,6	11,7	13,0
1971	11	1.444	31.826	6,4	14,0	20,2
1981	9	2.002	44.728	4,8	16,8	23,7
1991	17	2.892	55.078	8,6	20,4	25,1
2001	28	4.228	77.310	11,9	25,0	29,7
2011	43	5.605	100.474	18,9	30,0	33,9
2021	49	7.135	121.247	19,9	34,7	36,3

Quelle: Quelle: Statistik Austria, Volkszählung bzw. Registerzählung, Abgestimmte Erwerbsstatistik

6 Wirtschaft und Beschäftigung

Tabelle 6.1: Erwerbstätige am Arbeitsort (gesamt)

Jahr	Personen			Index 2001 = 100		
	Außervillgraten	Bezirk LI	Tirol	Außervillgraten	Bezirk LI	Tirol
1961	426	17.253	210.522	224,2	91,8	69,6
1971	325	14.964	207.802	171,1	79,6	68,7
1981	278	16.603	243.508	146,3	88,3	80,6
1991	292	17.578	272.092	153,7	93,5	90,0
2001	190	18.799	302.291	100,0	100,0	100,0
2011	219	20.677	328.424	115,3	110,0	108,6
2021	228	22.358	373.489	120,0	118,9	123,6

Quelle: Statistik Austria, Volkszählung bzw. Registerzählung

Abbildung 6.1: Entwicklung der Erwerbstätigen am Arbeitsort

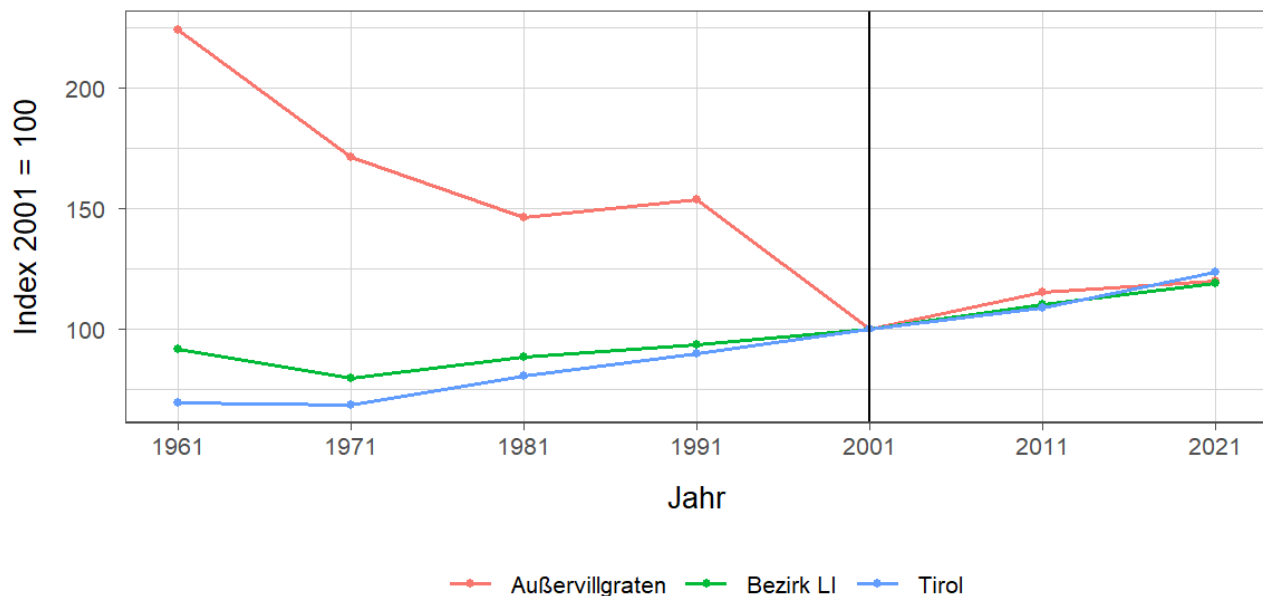


Tabelle 6.2: Erwerbstätige am Arbeitsort nach wirtschaftlicher Zugehörigkeit

Jahr	gesamt	Land- und Forstwirtschaft	Gewerbe und Industrie	darunter Bauwesen	Dienstleistungen	darunter Begerbergungs und Gaststättenwesen
1961	426	341	49	34	36	2
1971	325	251	29	5	45	7
1981	278	170	63	13	45	13
1991	292	126	104	3	62	18
2001	190	74	62	6	54	22
2011	219	67	98	44	54	12
2021	228	48	54	8	126	14

Quelle: Statistik Austria, Volkszählung bzw. Registerzählung, Abgestimmte Erwerbsstatistik

Tabelle 6.3: Erwerbstätige am Wohn- und Arbeitsort

Jahr	am Wohnort		am Arbeitsort	
	weiblich	männlich	weiblich	männlich
1961	-	-	191	235
1971	196	284	139	186
1981	172	315	109	169
1991	173	310	145	147
2001	125	302	77	113
2011	139	244	80	139
2021	146	202	122	106

Quelle: Quelle: Statistik Austria, Volkszählung bzw. Registerzählung, Abgestimmte Erwerbsstatistik

Tabelle 6.4: Berufspendler

Jahr	Gemeinde- einpendler	Gemeinde- binnenpendler	Gemeinde- auspendler	Pendler- saldo absolut	Index des Pendler- saldos ¹
1961	9	-	72	-63	87
1971	5	44	160	-155	68
1981	14	67	223	-209	57
1991	57	70	248	-191	60
2001	45	56	282	-237	44
2011	76	56	240	-164	57
2021	101	72	221	-120	66

Quelle: Quelle: Statistik Austria, Volkszählung bzw. Registerzählung, Abgestimmte Erwerbsstatistik

¹ = (Erwerbstätige am Arbeitsort / Erwerbstätige am Wohnort)*100

Ein Wert unter 100: Zahl der Auspendler aus den Gemeinden in einer Region überwiegt

Ein Wert über 100: Zahl der Einpendler in Gemeinden einer Region überwiegt

Gemeindeeinpendler, Gemeindeauspendler: Personen, deren Wohn- und Arbeitsort in verschiedenen Gemeinden liegen, also Personen, die über Gemeindegrenzen hinweg pendeln.

Erwerbstätige: Personen ab 15 Jahren, die einer bezahlten Tätigkeit von mindestens einer Wochenstunde nachgehen, Selbständige und mithelfende Familienangehörige, Präsenz- und Zivildienstler sind eingeschlossen, Personen in Karenz werden nicht berücksichtigt.

7 Land- und Forstwirtschaft

Tabelle 7.1: Anzahl und Entwicklung der Land- und Forstwirtschaftlichen Betriebe

Jahr	Betriebe			Index 1999 = 100		
	Außervillgraten	Bezirk LI	Tirol	Außervillgraten	Bezirk LI	Tirol
1960	104	3.080	25.365	78,8	111,7	139,1
1970	111	3.050	23.600	84,1	110,6	129,4
1980	111	2.781	20.913	84,1	100,8	114,7
1990	137	2.846	19.739	103,8	103,2	108,2
1999	132	2.758	18.238	100,0	100,0	100,0
2010	124	2.545	16.215	93,9	92,3	88,9
2020	109	2.376	14.215	82,6	86,1	77,9

Quelle: Statistik Austria, Land- und Forstwirtschaftliche Betriebszählung bzw. Agrarstrukturerhebung

Abbildung 7.1: Entwicklung der Anzahl an land- und forstwirtschaftlichen Betrieben

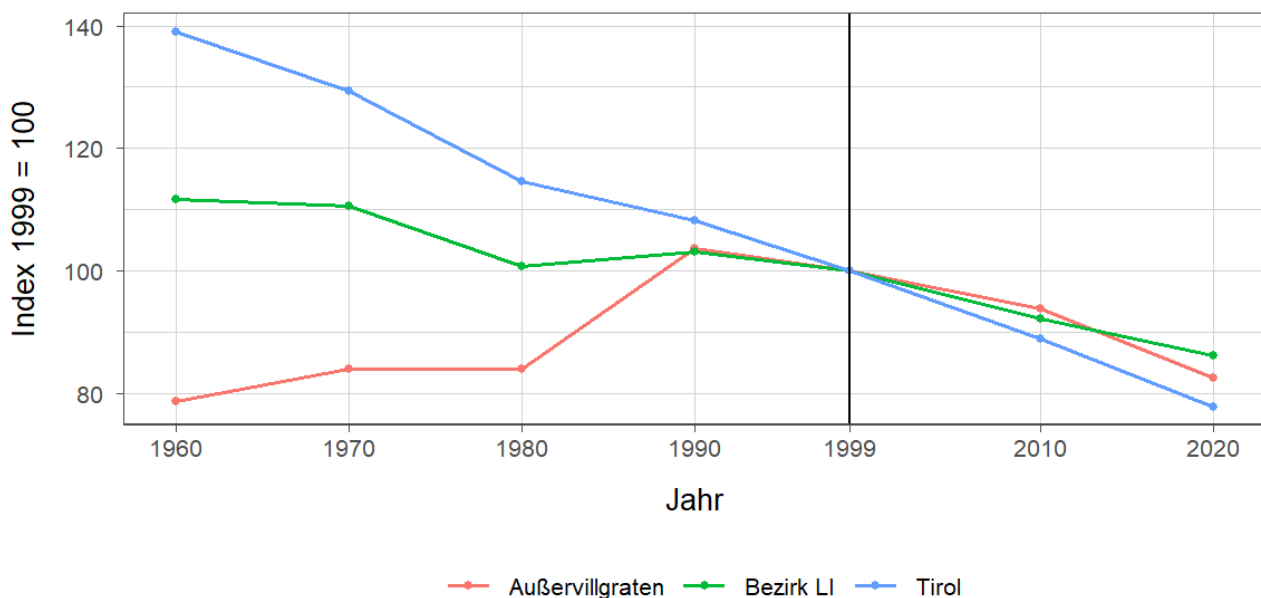


Tabelle 7.2: Betriebe nach Erwerbsart 2020

Erwerbsart	Betriebe			Anteil an allen Betrieben in %		
	Außervillgraten	Bezirk LI	Tirol	Außervillgraten	Bezirk LI	Tirol
Haupterwerb	32	755	4.749	29,4	31,8	33,4
Nebenerwerb	59	1.272	7.916	54,1	53,5	55,7
Pers.Gem.	9	69	322	8,3	2,9	2,3
jur. Person	9	280	1.228	8,3	11,8	8,6

Quelle: Statistik Austria, Agrarstrukturerhebung

Pers.Gem: Personengemeinschaften

jur. Person: Juristische Personen

Tabelle 7.3: Betriebe mit Erschwernispunkten 2020

EP-GR ¹	Betriebe			Anteil an allen Betrieben in %		
	Außervillgraten	Bezirk LI	Tirol	Außervillgraten	Bezirk LI	Tirol
EP-GR 1	-	151	2.015	-	6,4	14,2
EP-GR 2	-	212	2.268	-	8,9	16,0
EP-GR 3	6	372	2.265	5,5	15,7	15,9
EP-GR 4	70	699	2.803	64,2	29,4	19,7
keine Erschwernis	33	942	4.864	30,3	39,6	34,2

Quelle: Quelle: Statistik Austria, Agrarstrukturerhebung

¹ Zuordnung der Betriebe nach Erschwernispunkten

Bei der Agrarstrukturerhebung 2020 wurden analog zum Grünen Bericht die Betriebe nach ihren Erschwernispunkten den Erschwernispunktgruppen (EP-Gruppe 1 bis 4) zugeordnet. Die Erschwernispunkte-Gruppen (EP-Gruppen) setzen sich wie folgt zusammen:

EP-Gruppe 1: 5 bis 90 Erschwernispunkte

EP-Gruppe 2: 91 bis 180 Erschwernispunkte

EP-Gruppe 3: 181 bis 270 Erschwernispunkte

EP-Gruppe 4: über 270 (bis maximal 540) Erschwernispunkte

Die Zuordnung der Erschwernispunkte wird im Rahmen des jährlichen Mehrfachantrag-Flächen durchgeführt. Das System der Erschwernispunktgruppen (EP-Gruppen) ist nur bedingt mit den bisherigen Systemen der Einteilung bergbäuerlicher Betriebe bzw. Erschwernisbeurteilung vergleichbar. Betriebe mit weniger als 5 Erschwernispunkten werden in der in der Gruppe „Ohne Erschwernis“ ausgewiesen.

8 Tourismus

Tabelle 8.1: Nächtigungsentwicklung - Winter seit 1981

Jahr	Nächtigungen			Index 2001 = 100		
	Außervillgraten	Bezirk LI	Tirol	Außervillgraten	Bezirk LI	Tirol
1981	8.757	612.162	17.771.714	91,9	73,6	75,6
1991	10.269	789.680	21.774.674	107,7	95,0	92,6
2001	9.533	831.620	23.503.160	100,0	100,0	100,0
2011	8.616	835.557	24.830.645	90,4	100,5	105,6
2021	37	63.150	712.998	0,4	7,6	3,0
2023	9.817	886.224	25.707.235	103,0	106,6	109,4

Quelle: AdTLR, Raumordnung und Statistik, Tourismusstatistik

Abbildung 8.1: Nächtigungsentwicklung im Winter

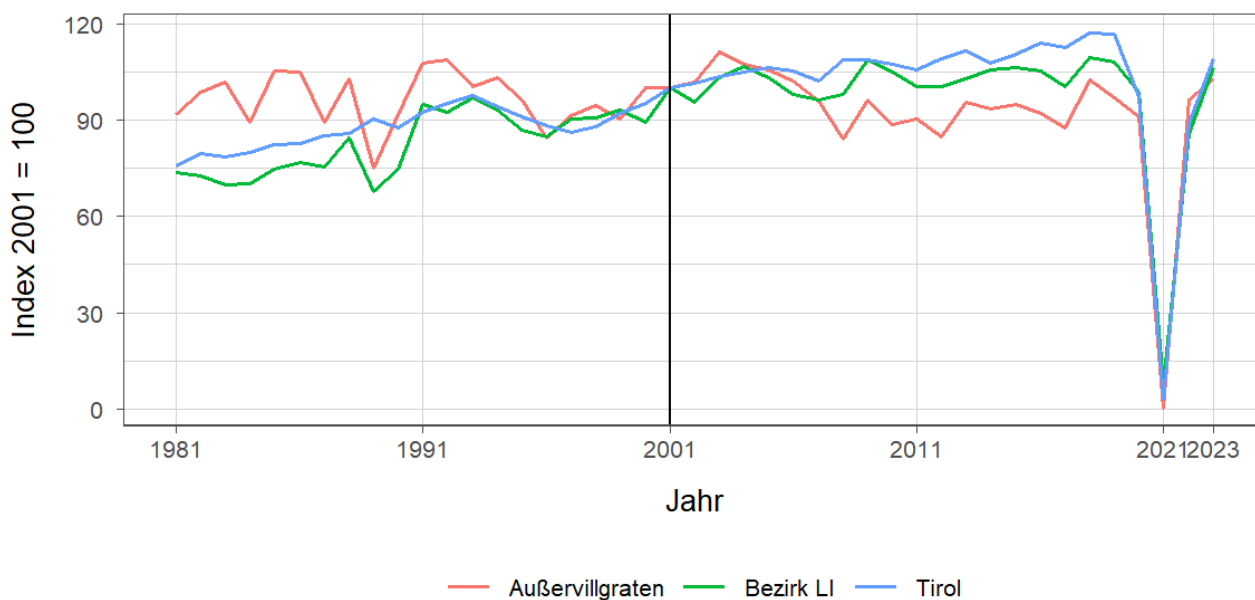


Tabelle 8.2: Nächtigungsentwicklung - Winter 2012 bis 2023

Jahr	Nächtigungen			Index 2012 = 100		
	Außervillgraten	Bezirk LI	Tirol	Außervillgraten	Bezirk LI	Tirol
2012	8.093	837.087	25.699.115	100,0	100,0	100,0
2013	9.125	854.769	26.220.929	112,8	102,1	102,0
2014	8.913	878.760	25.370.402	110,1	105,0	98,7
2015	9.052	885.784	25.960.806	111,8	105,8	101,0
2016	8.795	877.061	26.804.089	108,7	104,8	104,3
2017	8.350	837.114	26.463.873	103,2	100,0	103,0
2018	9.779	910.228	27.583.016	120,8	108,7	107,3
2019	9.250	898.843	27.485.847	114,3	107,4	107,0
2020	8.680	821.573	22.925.568	107,3	98,1	89,2
2021	37	63.150	712.998	0,5	7,5	2,8
2022	9.167	713.975	20.909.636	113,3	85,3	81,4
2023	9.817	886.224	25.707.235	121,3	105,9	100,0

Quelle: AdTLR, Raumordnung und Statistik, Tourismusstatistik

Tabelle 8.3: Nächtigungen nach Unterkunftsarten - Winter 2023

Kategorie	Nächtigungen			in %		
	Außervillgraten	Bezirk LI	Tirol	Außervillgraten	Bezirk LI	Tirol
Gewerblich	4.269	664.044	19.043.511	43,5	74,9	74,1
davon ***** / ****	-	236.589	8.849.552	-	26,7	34,4
***	G	192.950	3.912.344	G	21,8	15,2
** / *	G	117.846	2.302.416	G	13,3	9,0
Fewo gewerblich	1.744	116.659	3.979.199	17,8	13,2	15,5
Privat	59	28.667	814.588	0,6	3,2	3,2
Fewo privat	3.560	144.730	4.978.196	36,3	16,3	19,4
Campingplätze	-	5.171	412.652	-	0,6	1,6
Sonst. Unterkünfte	1.929	43.612	458.288	19,6	4,9	1,8
Gesamt	9.817	886.224	25.707.235	100,0	100,0	100,0

Quelle: Quelle: AdTLR, Raumordnung und Statistik, Tourismusstatistik

G = Geheim, da weniger als 3 Betriebe vorhanden

Tabelle 8.4: Nächtigungsentwicklung - Sommer seit 1981

Jahr	Nächtigungen			Index 2001 = 100		
	Außervillgraten	Bezirk LI	Tirol	Außervillgraten	Bezirk LI	Tirol
1981	17.835	1.647.824	23.095.058	143,2	147,6	135,8
1991	18.097	1.522.844	23.561.062	145,3	136,4	138,5
2001	12.457	1.116.665	17.006.337	100,0	100,0	100,0
2011	9.952	1.027.506	18.068.597	79,9	92,0	106,2
2021	12.538	1.159.775	19.865.249	100,7	103,9	116,8
2023	14.061	1.273.875	22.788.556	112,9	114,1	134,0

Quelle: AdTLR, Raumordnung und Statistik, Tourismusstatistik

Abbildung 8.2: Nächtigungsentwicklung im Sommer

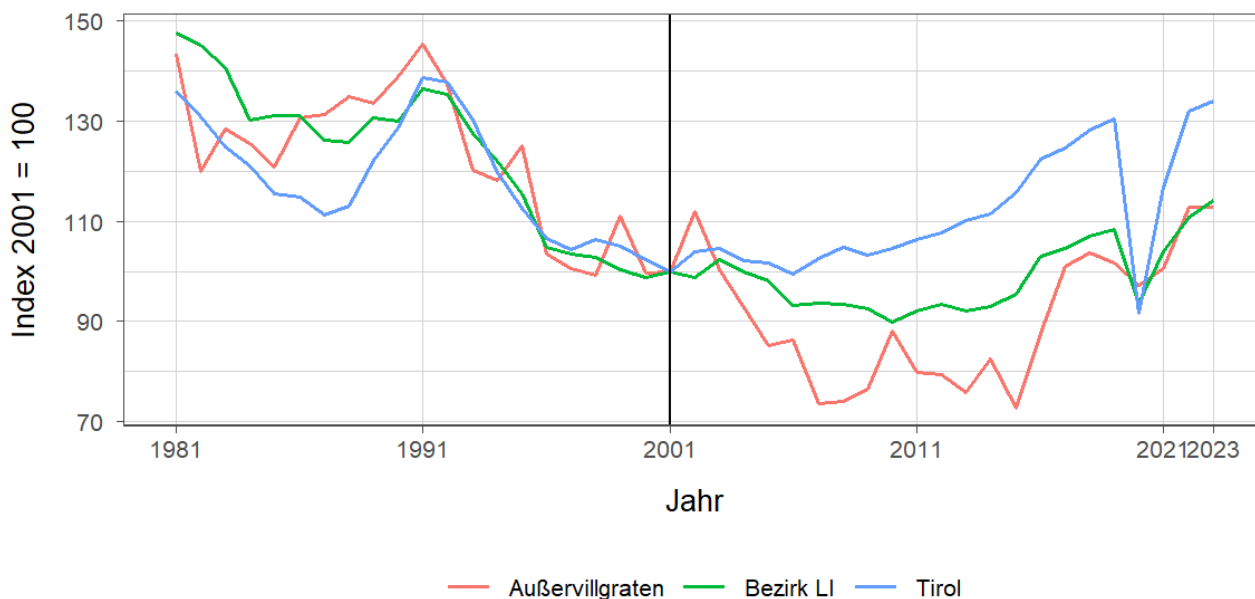


Tabelle 8.5: Nächtigungsentwicklung - Sommer 2012 bis 2023

Jahr	Nächtigungen			Index 2012 = 100		
	Außervillgraten	Bezirk LI	Tirol	Außervillgraten	Bezirk LI	Tirol
2012	9.893	1.042.195	18.325.187	100,0	100,0	100,0
2013	9.462	1.027.360	18.727.354	95,6	98,6	102,2
2014	10.273	1.037.806	18.959.548	103,8	99,6	103,5
2015	9.076	1.065.737	19.676.251	91,7	102,3	107,4
2016	10.918	1.149.237	20.796.138	110,4	110,3	113,5
2017	12.592	1.168.631	21.193.135	127,3	112,1	115,7
2018	12.925	1.195.188	21.806.765	130,6	114,7	119,0
2019	12.665	1.210.966	22.163.110	128,0	116,2	120,9
2020	12.122	1.045.694	15.580.308	122,5	100,3	85,0
2021	12.538	1.159.775	19.865.249	126,7	111,3	108,4
2022	14.037	1.237.587	22.448.264	141,9	118,7	122,5
2023	14.061	1.273.875	22.788.556	142,1	122,2	124,4

Quelle: AdTLR, Raumordnung und Statistik, Tourismusstatistik

Tabelle 8.6: Nächtigungen nach Unterkunftsarten - Sommer 2023

Kategorie	Nächtigungen			in %		
	Außervillgraten	Bezirk LI	Tirol	Außervillgraten	Bezirk LI	Tirol
Gewerblich	4.351	802.001	15.781.623	30,9	63,0	69,3
davon **** / ****	-	333.391	7.888.227	-	26,2	34,6
***	G	243.237	3.470.892	G	19,1	15,2
** / *	G	110.639	1.743.642	G	8,7	7,7
Fewo gewerblich	900	114.734	2.678.862	6,4	9,0	11,8
Privat	170	51.632	633.879	1,2	4,1	2,8
Fewo privat	4.130	199.476	3.615.238	29,4	15,7	15,9
Campingplätze	-	95.085	1.898.422	-	7,5	8,3
Sonst. Unterkünfte	5.410	125.681	859.394	38,5	9,9	3,8
Gesamt	14.061	1.273.875	22.788.556	100,0	100,0	100,0

Quelle: Quelle: AdTLR, Raumordnung und Statistik, Tourismusstatistik
 G = Geheim, da weniger als 3 Betriebe vorhanden

Abbildung 8.3: Nächtigungsentwicklung im Vergleich Winter zu Sommer

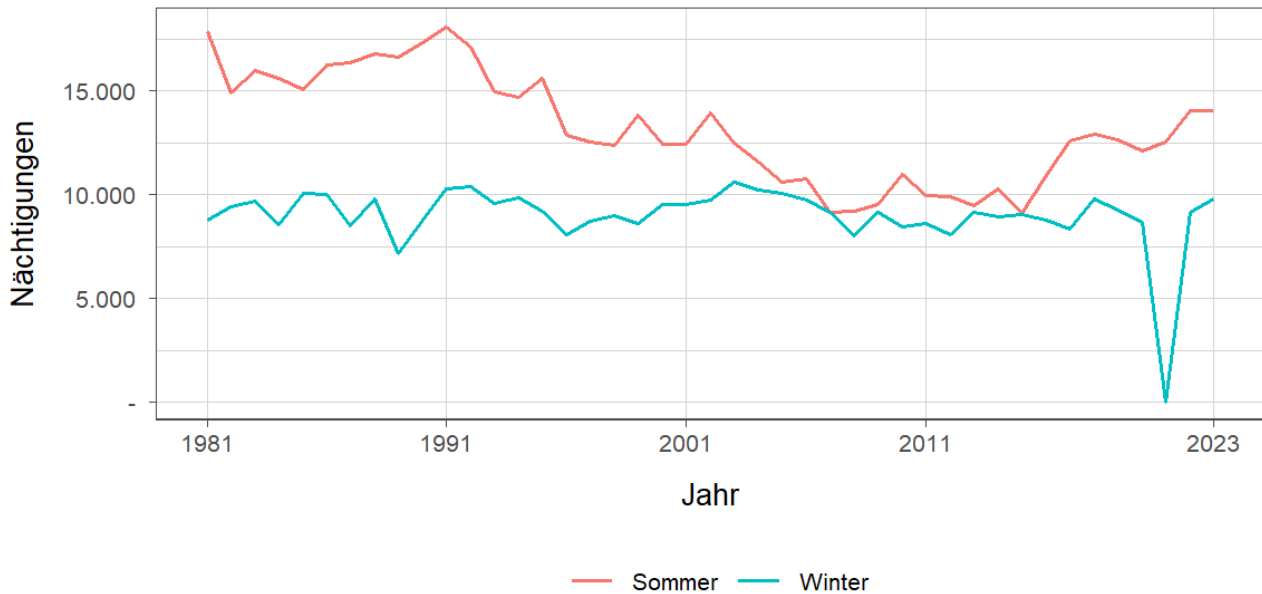


Tabelle 8.7: Betten - Winter 2023

Kategorie	Betten Winter			in %		
	Außervillgraten	Bezirk LI	Tirol	Außervillgraten	Bezirk LI	Tirol
Gewerblich	95	10.427	224.822	33,3	61,8	65,8
davon **** / ****	-	3.124	90.088	-	18,5	26,4
***	27	3.295	47.047	9,5	19,5	13,8
** / *	48	1.989	33.308	16,8	11,8	9,8
Fewo gewerblich	20	2.019	54.379	7,0	12,0	15,9
Privat	14	1.250	19.168	4,9	7,4	5,6
Fewo privat	115	4.086	84.979	40,4	24,2	24,9
Sonst. Unterkünfte	61	1.106	12.495	21,4	6,6	3,7
Gesamt	285	16.869	341.464	100,0	100,0	100,0

Quelle: Quelle: AdTLR, Raumordnung und Statistik, Tourismusstatistik
 G = Geheim, da weniger als 3 Betriebe vorhanden

Tabelle 8.8: Betten - Sommer 2023

Kategorie	Betten Sommer			in %		
	Außervillgraten	Bezirk LI	Tirol	Außervillgraten	Bezirk LI	Tirol
Gewerblich	95	10.568	217.717	23,4	55,6	64,6
davon ***** / ****	-	3.204	86.552	-	16,9	25,7
***	27	3.313	46.198	6,7	17,4	13,7
** / *	48	2.084	32.060	11,8	11,0	9,5
Fewo gewerblich	20	1.967	52.907	4,9	10,4	15,7
Privat	14	1.328	18.506	3,4	7,0	5,5
Fewo privat	115	4.337	82.554	28,3	22,8	24,5
Sonst. Unterkünfte	182	2.770	18.363	44,8	14,6	5,4
Gesamt	406	19.003	337.140	100,0	100,0	100,0

Quelle: Quelle: AdTLR, Raumordnung und Statistik, Tourismusstatistik

G = Geheim, da weniger als 3 Betriebe vorhanden

Tabelle 8.9: Auslastung 2023

Kategorie	Auslastung in % ¹					
	Außervillgraten		Bezirk LI		Tirol	
	Winter	Sommer	Winter	Sommer	Winter	Sommer
Gewerblich	24,8	24,9	35,2	41,2	46,8	39,4
davon ***** / ****	NaN	NaN	41,8	56,6	54,3	49,5
***	G	G	32,4	39,9	45,9	40,8
** / *	G	G	32,7	28,9	38,2	29,6
Fewo gewerblich	48,2	24,5	31,9	31,7	40,4	27,5
Privat	2,3	6,6	12,7	21,1	23,5	18,6
Fewo privat	17,1	19,5	19,6	25,0	32,4	23,8
Sonst. Unterkünfte	17,5	16,2	21,8	24,7	20,3	25,4
Gesamt	19,0	18,8	28,9	33,7	40,9	33,7

Quelle: Quelle: AdTLR, Raumordnung und Statistik, Tourismusstatistik

¹ Winter: 100 Prozent entsprechen 181 (bzw. 182 im Schaltjahr) Vollbelegungstagen

Sommer: 100 Prozent entsprechen 184 Vollbelegungstagen

Aus Datenverfügbarkeitsgründen wurde die Auslastung mit der Bettenzahl des Vorjahres berechnet

G = Geheim, da weniger als 3 Betriebe vorhanden

9 Grundversorgung der Tiroler Bevölkerung

Tabelle 9.1: Einrichtungen zur Grundversorgung der Tiroler Bevölkerung 2023

Einrichtungen	Außervillgraten	Bezirk LI	Tirol
Nahversorger	1	52	690
Verkaufsfläche der Nahversorger (in m ²)	133	25.117	356.831
Verkaufsfläche (in m ² /Einwohner)	0	1	0
Metzger	-	9	149
Baecker	-	27	374
Polizeiinspektion	-	3	78
Praktischer_Arzt	1	42	674
Zahnheilkunde	-	22	427
Apotheke	-	8	131
Hausapotheke	-	5	55
Altersheim	-	4	93
Postamt	-	1	37
Postpartner	1	9	114
Bankfiliale	1	32	409
Tankstelle	-	29	304
Kinderkrippe	-	12	310
Kindergarten	1	45	484
Hort	-	1	114
Volksschule	1	38	351
Mittelschule	-	9	106
Sonderschule	-	2	20
Poly	-	3	28
AHS	-	2	27

Quelle: Quelle: AdTLR, Raumordnung und Statistik, Tourismusstatistik, Erhebung zur Grundversorgung der Tiroler Bevölkerung

10 Gemeindefinanzen

Tabelle 10.1: Eigene Steuern ¹

Jahr	Steuern in Tsd. Euro			Index 2013 = 100		
	Außervillgraten	Bezirk LI	Tirol	Außervillgraten	Bezirk LI	Tirol
2013	162	17.678	352.594	100,0	100,0	100,0
2014	96	16.335	332.524	58,8	92,4	94,3
2015	106	17.128	345.545	65,5	96,9	98,0
2016	126	17.301	360.435	77,7	97,9	102,2
2017	111	18.003	373.058	68,4	101,8	105,8
2018	93	18.653	388.551	57,5	105,5	110,2
2019	58	19.771	405.946	35,8	111,8	115,1
2020	133	19.637	400.991	81,7	111,1	113,7
2021	114	20.146	400.778	70,3	114,0	113,7
2022	110	22.073	446.231	67,8	124,9	126,6

Quelle: AdTLR, Abt. Gemeinden, Die Finanzlage der Gemeinden Tirols

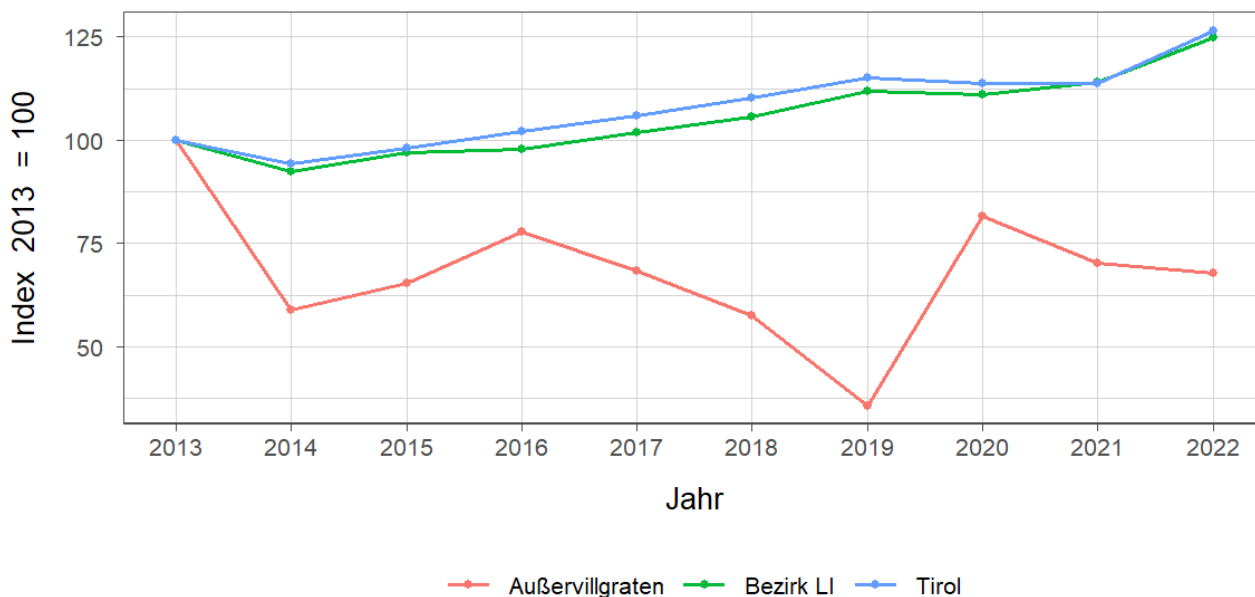
Tabelle 10.2: Eigene Steuern pro Einwohner

Jahr	Pro Einwohner in Euro			Index 2013 = 100		
	Außervillgraten	Bezirk LI	Tirol	Außervillgraten	Bezirk LI	Tirol
2013	213	361	488	100,0	100,0	100,0
2014	126	334	456	59,1	92,6	93,4
2015	141	349	467	66,2	96,8	95,7
2016	166	354	483	78,2	98,1	98,9
2017	146	369	497	68,7	102,2	101,7
2018	125	383	515	58,9	106,0	105,4
2019	78	406	536	36,6	112,4	109,7
2020	178	402	528	83,7	111,5	108,0
2021	155	413	525	72,7	114,4	107,4
2022	151	452	579	70,8	125,2	118,5

Quelle: AdTLR, Abt. Gemeinden, Die Finanzlage der Gemeinden Tirols

¹ Ausschließliche Gemeindeabgaben i. S. des Finanzausgleichsgesetzes
(Grundsteuer A und B, Kommunalsteuer, Sonstige Steuern)

Abbildung 10.1: Entwicklung der Eigenen Steuern

Tabelle 10.3: Abgabenertragsanteile ¹

Jahr	Abgabenertragsanteile in Tsd. Euro			Index 2013 = 100		
	Außervillgraten	Bezirk LI	Tirol	Außervillgraten	Bezirk LI	Tirol
2013	623	39.588	613.323	100,0	100,0	100,0
2014	654	43.530	696.908	105,0	110,0	113,6
2015	677	45.296	733.155	108,8	114,4	119,5
2016	686	45.778	751.116	110,1	115,6	122,5
2017	674	45.554	756.870	108,3	115,1	123,4
2018	691	46.862	792.641	110,9	118,4	129,2
2019	734	49.797	851.034	117,9	125,8	138,8
2020	660	45.319	777.780	106,0	114,5	126,8
2021	774	52.789	907.213	124,3	133,3	147,9
2022	880	60.258	1.031.610	141,3	152,2	168,2

Quelle: AdTLR, Abt. Gemeinden, Die Finanzlage der Gemeinden Tirols

Tabelle 10.4: Abgabenertragsanteile pro Einwohner

Jahr	Pro Einwohner in Euro			Index 2013 = 100		
	Außervillgraten	Bezirk LI	Tirol	Außervillgraten	Bezirk LI	Tirol
2013	815	808	849	100,0	100,0	100,0
2014	860	890	956	105,6	110,2	112,6
2015	897	924	992	110,1	114,3	116,8
2016	903	937	1.007	110,9	115,9	118,5
2017	887	933	1.008	108,8	115,4	118,6
2018	926	961	1.050	113,6	118,9	123,6
2019	983	1.022	1.123	120,6	126,4	132,2
2020	885	928	1.023	108,6	114,9	120,5
2021	1.047	1.081	1.187	128,5	133,8	139,8
2022	1.204	1.233	1.337	147,7	152,6	157,5

Quelle: AdTLR, Abt. Gemeinden, Die Finanzlage der Gemeinden Tirols

¹ Anteile der Gemeinden an den gemeinschaftlichen Bundesabgaben lt. Finanzausgleichsgesetzes

Abbildung 10.2: Entwicklung der Abgabenertragsanteile

